

ムシミエール

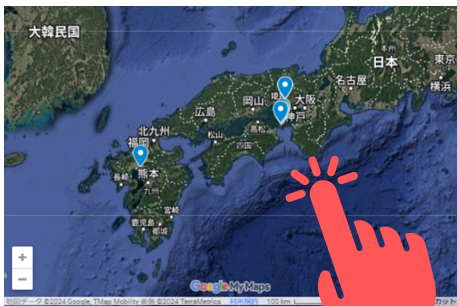
(ハスモンヨトウver.)

特許申請済

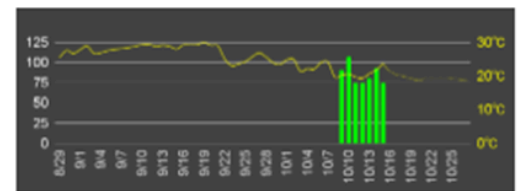
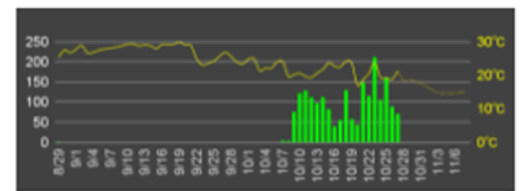
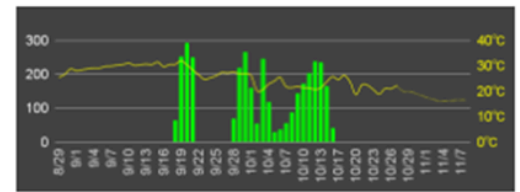
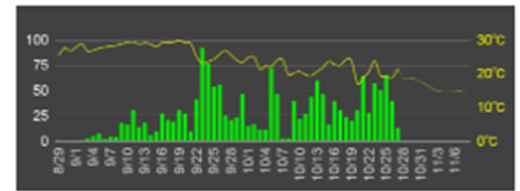


あなたの田畑の飛来虫数が毎日見える

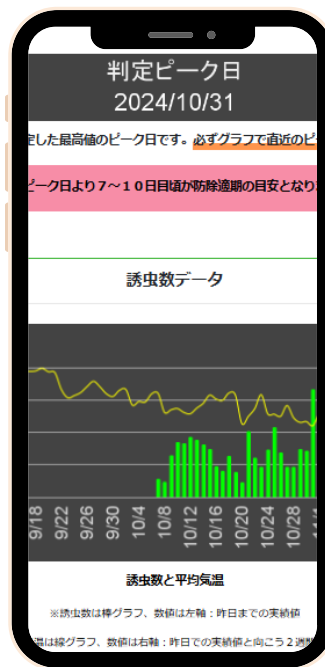
マップでご自身の
ポイントを選択



全国各地の
データ比較



虫の数をグラフで表示
ピークも一目瞭然！
防除計画が
すぐに立てられます！



お問合せ先



ハスモンヨトウの被害が広がっています！



- 管理情報を待っていたら防除を逃した...
- トラップは設置しているが、虫を数える時間が無い...



作業手順は2つだけ！

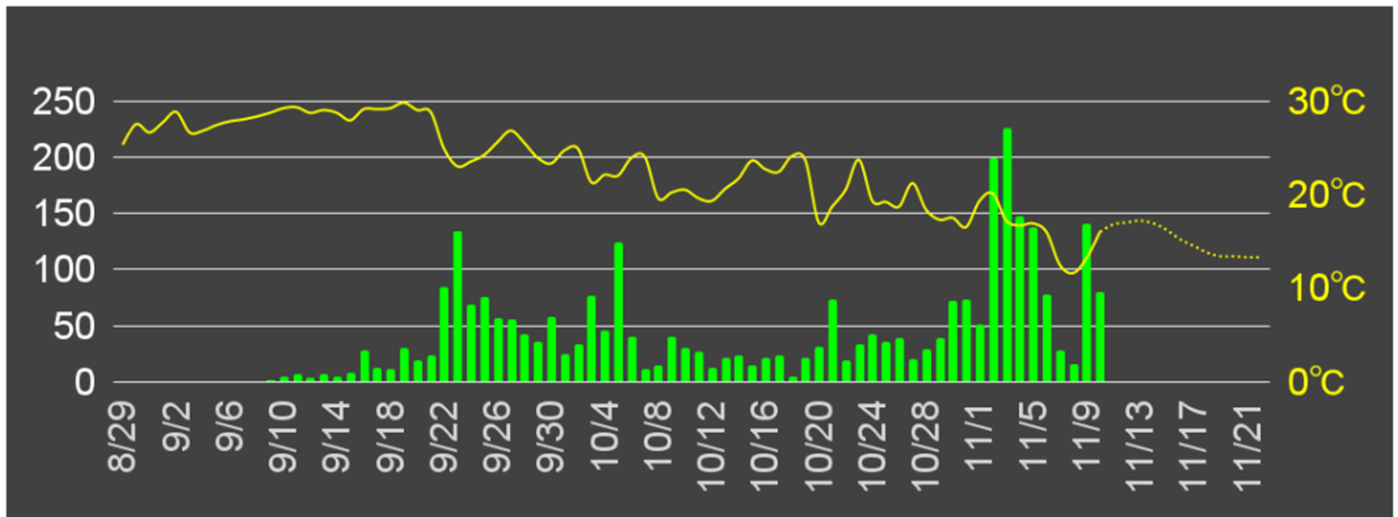
1. 調査キットを設置！
2. スマホやPCで、
データを確認！



✓ 取得データを自動解析

✓ 自動でグラフ化、毎日更新

※別途オプションで撮影画像の確認も可能です



虫の発生ピークが一目で分かる！

※ピーク日より7～10日目頃が防除日の目安となります

余裕をもって、防除計画を立てられるので、
資材や機械の準備が可能！

✓ 「設置のポイントとメンテナンス」

- ・畑に設置する場合は、転倒防止に土のうでの固定がおすすめ。
- ・バッテリー残量の表示がLOWとなった場合に電池交換。
- ・誘引資材は、1ヶ月に1回を目安に交換。