

忌避剤による簡易的な鳥害対策。  
天然由来成分だから、鳥にも人にも安心。



# バードジェル

鳥の学習能力に働きかける忌避剤の効果

## 鳥の糞が引き起こす問題

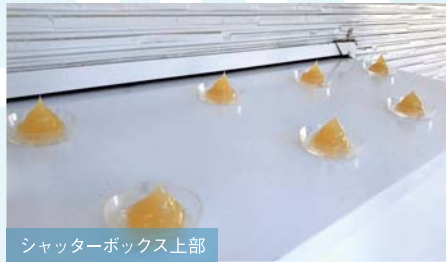
- 美観を損ね、大変不衛生な環境になります。
- 糞は酸性が強く、放置すると建物の劣化を早める原因になります。
- 糞中の病原菌により、様々な病気にかかる可能性があります。

## バードジェルの効果

鳥には学習効果があります。バードジェルを塗布することで、鳥類の様々な感覚器官を刺激して不快感を与えて寄り付きにくくします。効果持続期間は塗布場所や年数によって違いがあります。



# あらゆるところに、手軽に施工が可能。



シャッターボックス上部



手摺部



外灯上部



配管上部



BOX上部



窓水切り部

## バードジェル 施工の流れ



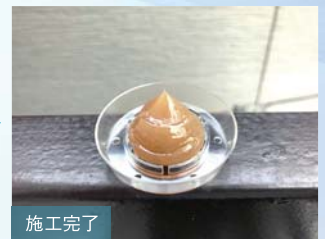
設置面清掃



専用カップ設置



忌避剤塗布作業



施工完了

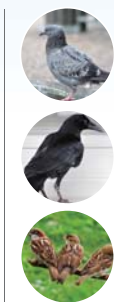
## 鳥の種類に合わせて選べる2タイプ

ハト・カラス・小野鳥用

ハト・カラス・小野鳥用

コウモリ用

バードジェルカップ



材質：耐久・耐候性樹脂三菱樹脂製  
ポリカーボネートユーピロン  
サイズ：φ55mm×高さ14mm  
塗布部分φ35mm

品番	BG-500	BG-200	BS-2
容量	500g	200g	500g
主成分	植物油・添加物(天然植物抽出物)	植物油・添加物(天然植物抽出物)	ハーブ系植物エキス2種/保湿剤/植物油又は鉱油

## バードジェルの特徴

### 安全性

鳥類の好まない植物エキスの匂いや味、本能行動に作用する忌避剤で、人体・動物への悪影響はなく、主成分は植物エキス(食品添加物)と保湿剤(医薬品添加物)で安心です。

### 効果・持続性

塗布後、数日~10日程度で効果が現れ始めます。また、状況を見て何度か塗り直すことで、より効果が期待できます。

### コスト目安

鳥の停滞が多くみられる場所に施工し、取り扱いも安易なため、低コストでの施工が可能になります。また、専用カップを使用せずに施工する事も可能です。

### 美観

剣山・テグスタイプ等比べて目立ちにくいために、美観を損ねることはありません。

商品に関する  
お問い合わせ



鳥、ひと、ミライ



ナ ヤ ミ ハ ト  
0120-783-810

<http://www.fujinaga810.co.jp>