

タキイ種苗株式会社&服部猛株式会社

カウサン名人



●製品特徴

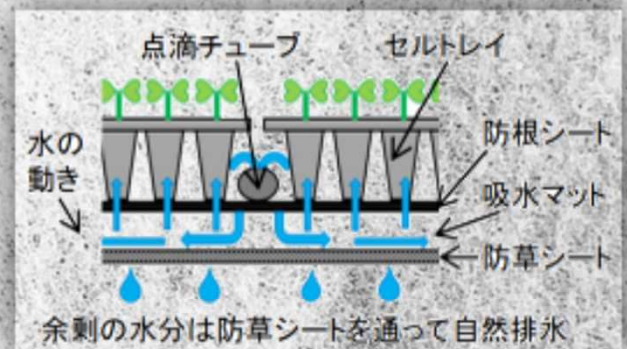
- ・特殊製法により、拡散性・均一性が高い給水。
- ・育苗トレーの設置作業性に優れた125cm幅の規格を展開。
- ・使用中に乾燥しても、拡散性が低下しにくい。

●用途例

- ・既設の灌水作業におけるムラ軽減。
- ・底面給水育苗システムにおける給水シート。
- ・トレーを用いた栽培。

●導入の期待できる品目

- ・キャベツ、玉葱、長ネギ、
- ・イチゴ、セット玉葱などの育苗
- ・小カブ、中葱などのトレー栽培



●規格

- ・サイズ：125cm×50m, 100cm×50m, 200cm×50m
- ・重量：約17kg, 約14kg, 約27kg
- ・製法：スパンボンド・ニードルパンチ

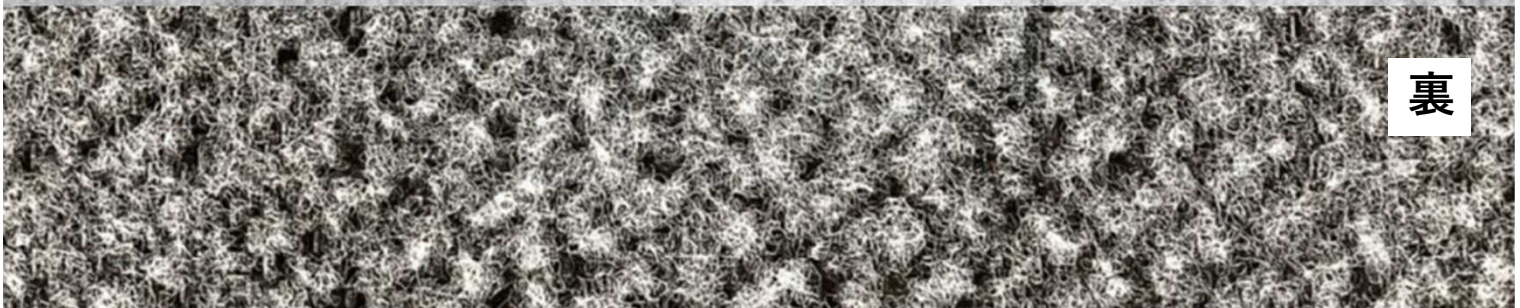
*ロットまとまる場合は、特注巾・仕様など賜ります。

●備考

- ・本製品には表裏があり、白い面が表です。

表

裏



お勧め!

●使用者の声

- ・排水力が高いので細やかな育苗が可能。
- ・拡散力が高いので早く均一にムラなく広がる。
- ・繰り返しの使用でも性能が落ちないのでコスト減に繋がる。



タキイ種苗(株)様のYouTubeアカウントより試験動画ご覧になれます。

【参考】底面給水を用いた育苗のメリット

- ・ 均一な灌水、育苗ムラの軽減、
- ・ 作業の負担軽減、作業の平準化
- ・ 高温乾燥下での小まめな灌水管理
- ・ タイマーの利用による省力化や節水

セルトレイ300枚あたりの労働時間、育苗日数25日

作業項目	労働時間(時間)	
	底面給水育苗	手かん水育苗(慣行)
育苗床作成	8.0	6.0
播種(播種機利用)	25.0	25.0
かん水・かん水設定	12.0	75.0
生育状況の確認	12.0	12.0
液肥施用(追肥)	0.0	6.0
防除(背負い動噴)	4.5	4.5
合計	61.5	128.5
セルトレイ1枚あたり	0.2	0.4

【参考】 滋賀県農業技術振興センター
底面給水育苗マニュアル

