

ARIMITSU

アリミツのハウススプレー

常温煙霧機 無人散布システム



薬剤に熱を加えない
常温煙霧法

付着粒子径

2.5^(手散布粒子径の1/50~1/100)ミクロン 超微粒子
なので作物の汚れが目立ちにくい



無人防除 だから 夕方 から 散布 が 可能!

登録農薬拡大中!



水と空気を媒体にクリーンな環境を創造する

有光工業株式会社



電子用カタログ

◀こちらからアクセス
していただけます

※パケット通信料など、通信に
かかる費用はお客様負担と
りますのでご了承下さい。

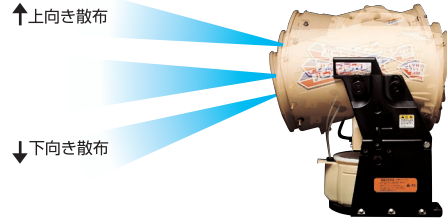


葉面散布にも最適！

独自の散布法フォーストコンベクションシステム（FCシステム）

フォグー部の送風によって、一定時間、空気を循環させハウス全体に強制対流を作り出し、微粒子の農薬を少量づつハウス内に霧化し、ハウス内全体の農薬粒子密度を上昇させる独自の散布システムです。作物が繁茂しても葉と葉のすき間に粒子が流れ、葉の表裏の付着効果に優れたシステムです。

散布法により、噴頭が上下方向セットできます。



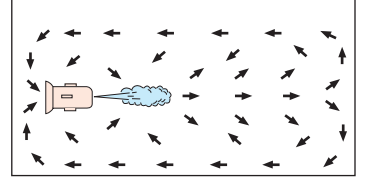
上向き散布、ダクト散布も思いのまま。

傾斜地のハウスなどでも、セットしやすくなりました。風胴角度の調節で上向き、下向き、ダクト散布が容易にセット出来ます。



超微粒子散布のFCシステムだから空間散布も安心

自然対流+強制対流=散布効果

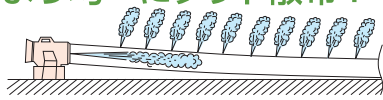


大面積ハウスでも均一散布が可能！

より均一にダクト散布！

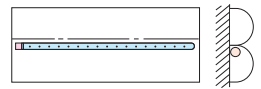
ダクト散布法

FCシステムを利用したダクト散布法はアリミツ独自のダクト散布です。

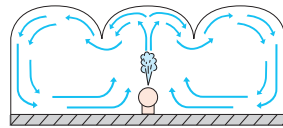


長いハウスもOK!!
空間のないハウスもOK!!
内張カーテンをしたまま防除OK!!
葉面散布もOK!!

ハウス内ダクトセット(平面図一例)

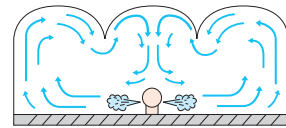


上穴式ダクト



トマト、キュウリ、ナスなどの立木作物やピーマンに使用します。

両穴式ダクト



柑橘などの下に空間がある作物に使用します。



◆ハウスピーレー仕様

型 式		LVH-15CNH	LVH-30CNH
フォグー部	フォグー部型式	LVH-15N	LVH-15N×2台
	外形寸法 (長×巾×高) mm	572×418×716	
	重量 (kg)	25	25×2台
	タンク容量 (ℓ)	7	7×2台
	薬液混合方式	機械攪拌	
	ファンモーター出力 (W)	550	550×2台
ノズル	常用圧力 MPa	0.16~0.25	
	常用吐出量 (cc/分)	50~55	50~55×2台
コンプレッサー部	コンプレッサー型式	LVH-15CH	LVH-30CH
	外形寸法 (長×巾×高) mm	776×547×1010	
	重量 (kg)	41	60
	モーター電源	三相200V	
	モーター定格出力 (kw)	1.35	1.35×2
	空気量 (50/60Hz) (ℓ/min)	235/270	235×2/270×2
(付属品) ケーブルエアーホース		TS-30 (30m) ×1	TS-30 (30m) ×2
希望小売価格 (税込)		¥ 867,240	¥ 1,433,520

※この仕様は予告なく変更することがあります。※対象ハウス形状、作物の種類によって対応面積が変わります。※農薬は登録されたものをご使用ください。

LVH-15CNH

対象面積：～1,250m² 程度

●使用電源/三相200V、2.0kw



LVH-30CNH

対象面積：～2,500m² 程度

●使用電源/三相200V、4.0kw



⚠ 安全使用に関するご注意事項

- ご使用の際は、取扱説明書をよくお読みのうえ、正しくお使いください。
- 無理な運転は商品の寿命を縮め、故障・事故の原因となることがあります。
- 故障、事故を未然に防止するため、定期点検は必ずおこなってください。

有光工業株式会社

本 社	大阪市東成区深江北1-3-7	〒537-0001	☎06(6973)2010
北海道営業部	北海道営業所 北海道札幌市中央区北一条東12-22-45	〒060-0031	☎011(221)7295
GHC東部営業部	東北営業所 宮城県仙台市宮城野区萩野町3-2-16	〒983-0043	☎022(283)6901
	関東営業所 埼玉県さいたま市大宮区上小町1211	〒330-0855	☎048(644)2147
	長野営業所 長野県松本市山辺1659-1	〒390-0221	☎0263(35)7780
中部営業部	名古屋営業所 愛知県名古屋市中区熱田区一番3-8-10	〒456-0053	☎052(678)1120
	静岡営業所 静岡県清水区興津本町54-1	〒424-0205	☎054(369)2742
GHC西部営業部	大阪営業所 大阪市東成区深江北1-3-7	〒537-0001	☎06(6973)2010
	四国出張所 愛媛県松山市森松町749-2	〒791-1113	☎089(957)0611
九州営業部	九州営業所 福岡県大野城市御笠川5-9-16	〒816-0912	☎092(504)1566
駐 在 所	広島駐在所 広島市安佐北区落合1-19-38	〒739-1731	☎082(843)9017

物 流 部	本社物流 大阪市東成区深江北2-3-21	〒537-0001	☎06(6973)2035
	関東物流 埼玉県さいたま市大宮区上小町1211	〒330-0855	☎048(649)7111
サ ー ビ ス 部	本社サービス 大阪市東成区深江北2-3-21	〒537-0001	☎06(6973)2027
	関東サービス 埼玉県さいたま市大宮区上小町1211	〒330-0855	☎048(644)2148

http://www.arimitsu.co.jp

ISO 9001 認証取得
ISO 14001 認証取得

信用と技術のサービスの窓口



当社ホームページ
QRコード

※パケット通信料など
通信にかかる費用は
お客様負担となります
のでご了承下さい。