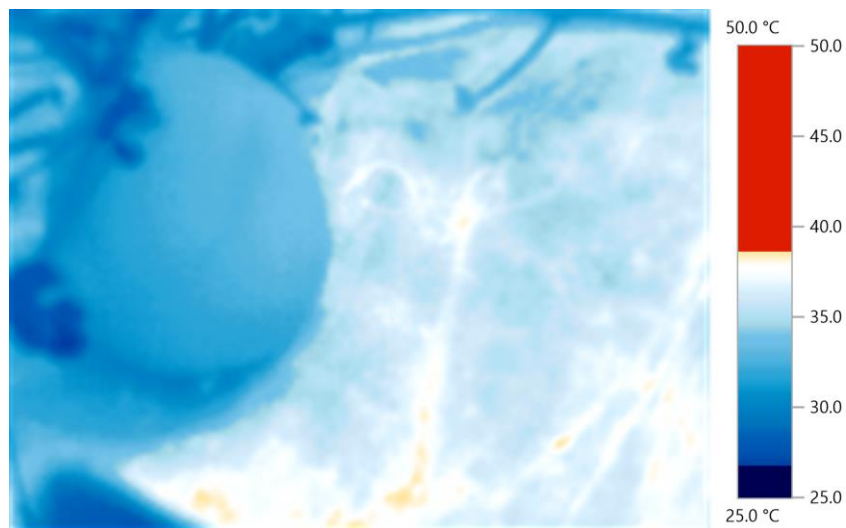
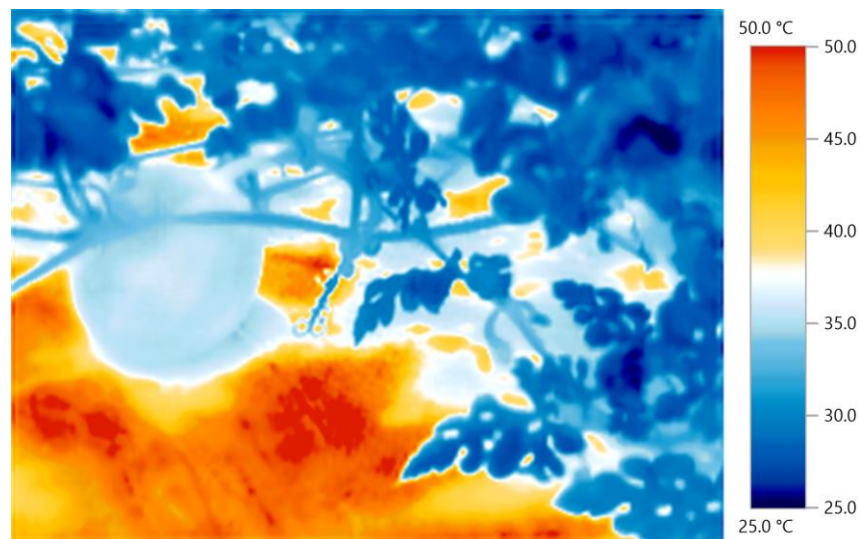


涼感ホワイト ハウス内果実表面温度・地温比較



30%展張ハウス
果実表面温度・地温
31.3～33.5°C



無被覆ハウス
果実表面温度・地温
34.7～35.6°C

涼感効果検証 温度変化

	開始時	60分後	差
涼感なし	25.8	33.9	+8.1
涼感あり	25.4	30.9	+5.5

気温上昇を約 **3 °C** 抑制

涼感効果検証 地温変化

	開始時	60分後	差
涼感なし	25.0	33.0	+8.0
涼感あり	23.0	28.0	+5.0

地温上昇を約 **3°C** 抑制