

# さらに!

ハウス内環境を「知る」ことができれば  
収集したデータを

# 活用

して..  
収量につなげましょう!

光

湿度

温度

CO<sub>2</sub>



## 「プロファイnder友の会」に 入会してステップアップしましょう!

誠和では環境制御を通して会員様へ高収量につながる様々な情報・サービスを提供しています。  
※新時代農業塾等イベントの予定につきましては、プロファイnder友の会 会員様専用メールマガジンにてお知らせいたします。

### 新時代農業塾



実践的なデータ活用・環境制御の知識を  
少人数で集中講義

### 導入者講習

プロファイnderの基本的な使い方や環  
境制御の基礎を習得

### 友の会Progridi



専用サイトで環境・生育調査などのデ  
ータ活用をサポート

### 各種勉強会&イベント

環境制御の基礎から作物や季節に合  
わせた様々な勉強会を全国各地で開催

### 友の会交流会



友の会会員様同  
士が地域・作物  
隔てなく様々な情  
報交換ができる  
出会いの場

ハウス内環境制御装置

## プロファイnder Next80

ハウス内の環境を制御  
することを考えてみませんか?  
詳しくは、各営業所までお問い合わせください。

# まずは!

誠和のプロファイnderで  
ハウス内の環境を

# 知る

ことから  
始めてみませんか?

光

湿度

CO<sub>2</sub>

温度



ヒントが見つかる!

## プロファイnderⅣ PROFinderⅣ

## 栽培に欠かせない 環境要素を測定します!



ハウス内センサー

販売元

## S&H 株式会社 誠和。

〒329-0412 栃木県下野市柴262-10 TEL.0285(44)1751

仙台営業所 〒981-8003 宮城県仙台市泉区南光台7-4-1 メゾンセフィア2F 906 TEL.022(349)5186  
小金井営業所 〒329-0412 栃木県下野市柴262-10 TEL.0285(44)1020  
豊橋営業所 〒440-0083 愛知県豊橋市下地町若宮55-2 TEL.0532(55)3911  
大阪営業所 〒562-0003 大阪府箕面市西小路3-11-28 TEL.072(721)1821  
高知営業所 〒783-0062 高知県南国市久礼田青木431-3 TEL.088(862)0311  
久留米営業所 〒834-0121 福岡県八女郡広川町大字広川1182-4 TEL.0943(32)5963  
熊本営業所 〒862-0926 熊本県熊本市中央区保田窪1-10-46 リバーサイドハイム102 TEL.096(384)1146

取扱店

ホームページも  
チェック!



http://www.seiwa-ltd.jp

『魅力があり、夢が描ける、農業社会創り』をめざします。

Sincerity&Harmony

S&H 株式会社 誠和。



# 栽培のことを 良く知る誠和が作った 環境測定装置!

環境データを基に、ハウス内環境の問題点や解決策を見つけることができます。

- 環境制御に興味関心がある方
  - 機器や資材をより有効に活用したい方
  - 収量・品質向上を目指す方
- ぜひ、おすすめします!



## プロファイnder 5つの特長

### 特長 ① 測定

温度、湿度、CO<sub>2</sub>、光をリアルタイムに測定します。

### 特長 ② 表示

測定した数値をグラフで表示する事ができ、環境の変化が目で確認できます。

### 特長 ③ 記録

測定したデータをパソコンに記録しておけます。(CSV形式ファイルで取り出せます)

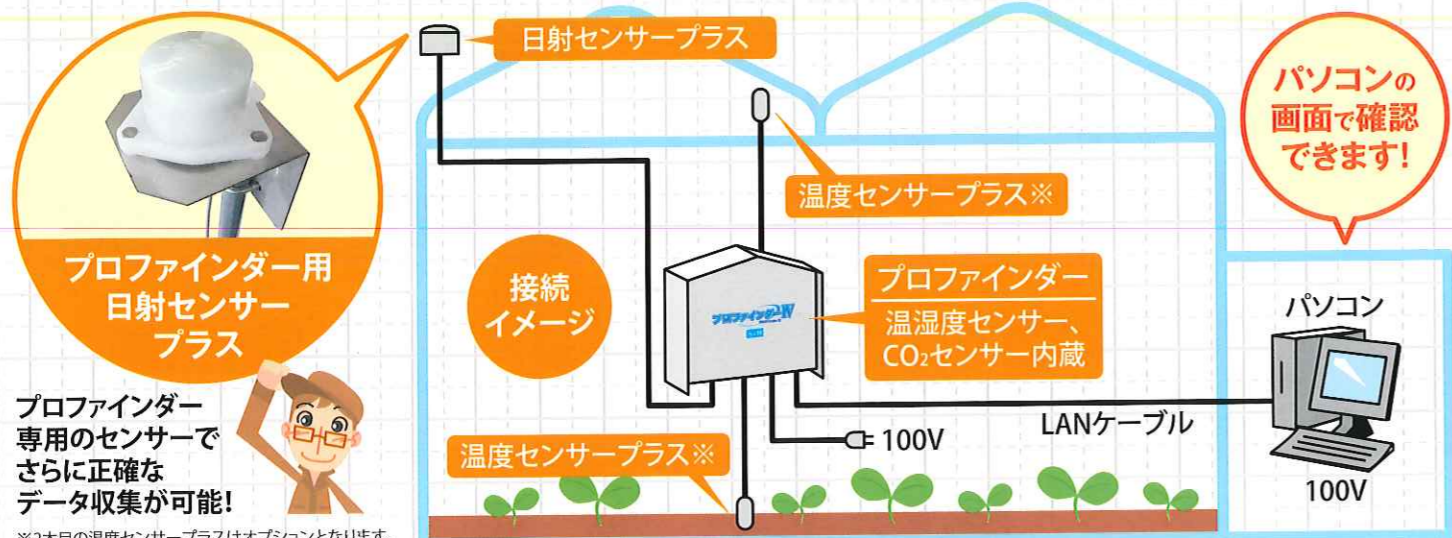
### 特長 ④ 算出

測定したデータより平均気温、積算気温、飽差、露点などが算出できます。

### 特長 ⑤ 比較

過去のデータを同時に表示し比較することも可能です。

プロファイnder + パソコンでハウス内環境が一目で把握できます。



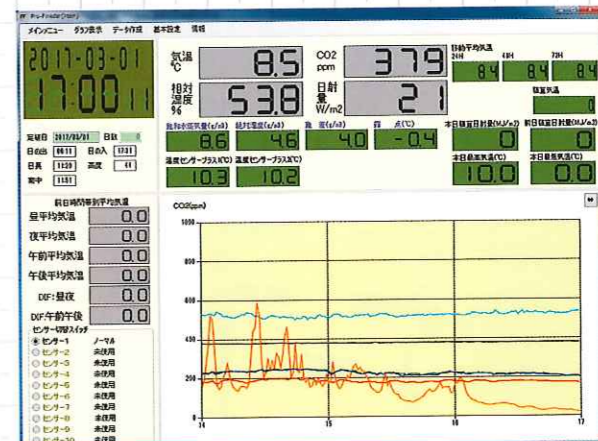
見やすい!

使いやすい!

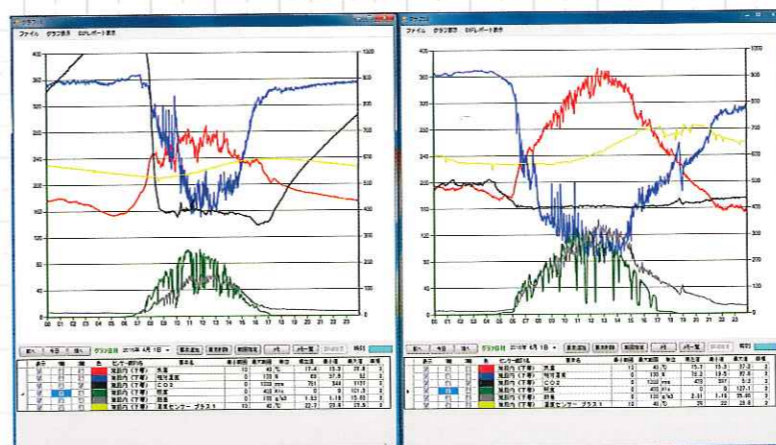
分りやすい!

## パソコンのモニターで ハウス内環境が いろいろわかる!!

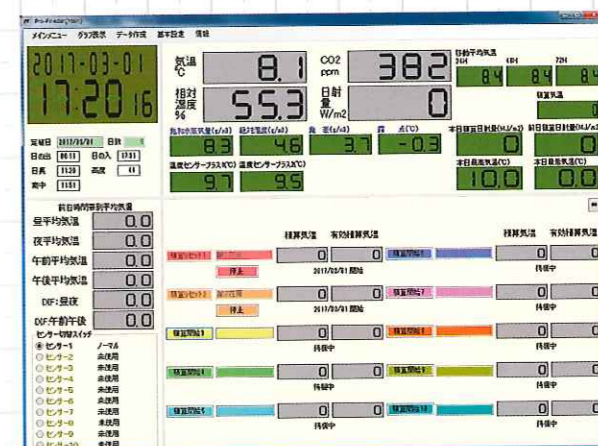
ハウス内の4つの環境要素(温度、湿度、CO<sub>2</sub>、光)の測定を行い、グラフ等で表示することにより、ハウス内環境の状態およびその変化を視覚的に理解することができる測定器およびソフトです。



環境変化をグラフで表示



環境の変化を24時間で表示可能



測定データを数値化

## プロファイnder導入事例 様々な作物、色々な場所でご利用いただいております。



※パソコン設置事例(ハウス内)



※プロファイnderは群落内に設置してください。



※パソコン設置事例(選果場内)

### プロファイnder-IVの仕様

- 電源 単相AC100V
- センサーの測定範囲
  - ・温度.....-10~50℃
  - ・相対湿度.....0~100%
  - ・温度センサープラス.....-10~80℃(空気中) 0~40℃(水・土中)
  - ・CO<sub>2</sub>.....0~5,000ppm
  - ・日射センサープラス.....0~1,500w/m<sup>2</sup>

### ご使用にあたってご用意いただくもの

- パソコン(LANケーブル差込口があるもの)
  - 対応OS: Microsoft®Windows®7 Service Pack1
  - : Microsoft®Windows®8.1 (タッチパネルは対応していません)
  - : Microsoft®Windows®10
- 推奨PC: HDD:容量100GB以上(空き容量10GB以上)
  - ・メモリ:512MB以上 ※2GB推奨
  - ・モニター解像度:1024×768ドット以上を表示できること

### LANケーブル1本(カテゴリ5以上)

[ご注意]パソコンの設置環境により、スイッチングハブ<sup>※1</sup>とLANケーブル<sup>※2</sup>を別途ご用意いただく場合がございます。

※1:本体を2台以上つなげる場合や本体とパソコンが80m以上離れる場合  
 ※2:プロファイnderとパソコンの接続用1本、パソコンの接続用1本  
 ※3:パソコン性能によっては、スイッチングハブ(Auto-MDIX機能)が必要

●プロファイnderは環境を測定するための機器です。設置やハウス内環境の制御はできません。  
 ●製品の仕様・外觀は性能向上のため予告なしに変更することがあります。  
 ●OS Windows®10の場合、インターネットに接続していると自動的にWindows Updateの更新プログラムがダウンロードされ、場合によってはパソコンが再起動し、プログラムが停止した状態になります。インターネットに接続して使用している場合は、パソコンの再起動を自分で実行するようにWindowsの設定を変更してください。詳しくは、各製品の取扱書までお問い合わせください。