

お困りではありませんか？

○急激な環境変化 に対応!!

芯や花の障害に…



エバホウソ

◎肥料成分 N:0.1/K:0.1/Ca:0.1/B:0.1 5 微量元素 ◎規格 110g/ 600g / 1.3kg / 5.4kg

ホウ素欠乏症



トマト芯どまりメガネ

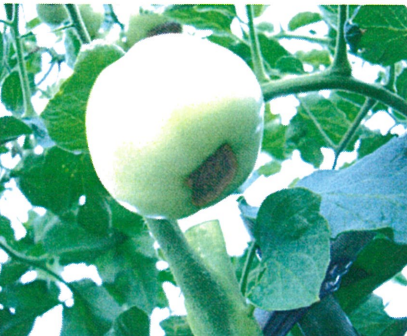
環境ストレスが大きい時に起こる生長点の 生理障害の予防に！

- 急な温度変化、気圧変化、水分変化
- 特に季節の変わり目に。
- 夏場は週1回、冬場は10日に1回散布がおススメ。
- チッソ過剰気味で起こるメガネや芯どまり対策にも…

カルシウムエキス

◎肥料成分 N:0.1/K:0.1/Ca:0.1/B:0.1 微量元素 ◎規格 600g / 1.4kg / 6kg

カルシウム欠乏症



トマト尻ぐされ

環境ストレスが大きい時に起こる生長点の 生理障害の予防に！

- 急な温度変化、気圧変化、水分変化に
- 尻腐れ果の防止に
- 収穫時の鮮度保持、日持ち、貯蔵性の向上などに
- カルシウムは植物体内の移行性が悪いので先端部分ほど欠乏症がでやすいので葉面散布が効果的！！